



OUTILS ET SYSTÈMES D'ASSEMBLAGE



Visseuses Électriques Brushless



1^{ER} COMMERCIALISEUR FRANÇAIS
DE MATÉRIELS ET PRODUITS INDUSTRIELS

La gamme



Visseuses et broches HD

La gamme électrique Brushless est constituée des "HD" de type Hybrid qui disposent d'un ressort d'embrayage exclusif à air comprimé. Cette caractéristique associée au contrôleur HDC rend possible l'enchaînement de stratégies, la surveillance de l'angle, le comptage... à l'identique d'un outil asservi.



Visseuses et broches SD

Les SD sont des outils appelés "contrôle courant". Cette technologie ultra sensible sans ressort est synonyme de maîtrise et de précision pour les petits et micro assemblages.



Visseuses et broches GX


Les GX sont des visseuses ultra robustes à coupure mécanique par ressort d'embrayage. Les GX proposent une variété de couples, de vitesses et de fonctionnalités sans précédent. Tous les cas de figures trouvent une réponse en GX.



Visseuses GY

Les GY à coupure mécanique associées au contrôleur XT-35D concentrent l'ensemble des fonctionnalités des GX plus les principales fonctionnalités des Hybrid "HD" dont l'auto reconnaissance des visseuses, le vissage à l'angle, la protection des données par mot de passe, le multi séquençage...

Visseuses Électriques Brushless

- 
-
- Page 4 à 7 • Visseuses asservies hybrid - Série HD
 - Page 8 à 10 • Visseuses à contrôle courant - Série SD
 - Page 11 à 13 • Visseuses à coupure mécanique - Série GX
 - Page 14 • Visseuses à coupure mécanique - Série GY
 - Page 15 • Visseuses à coupure mécanique - Série GX...FS
 - Page 15 • Visseuses à coupure mécanique - Série GX...BT
 - Page 16 • Contrôleurs
 - Page 17 • Coffret de comptage SCOUT II
 - Page 18 • Options/Accessoires
 - Page 19 à 20 • Bras pour Série GX
-



Visseuses asservies hybrid

Série HD •  •

La meilleure manière d'optimiser vos process de vissage



- Remplace jusqu'à 8 visseuses sur votre poste de travail grâce aux 8 programmes sélectionnables par le port d'entrées sorties. Le couple, la vitesse et la surveillance angulaire sont réglables dans chacune des stratégies.
- Possibilité de compter selon 8 programmes indépendants comprenant jusqu'à 20 vis avec mixage des stratégies si besoin.

Une seule visseuse > 8 couples



Communication facile par USB



Compteur de vis intégré (détection oublis de vis, foirage, mauvais emboquetage...)



Surveillance et conduite du process au travers du connecteur DB25



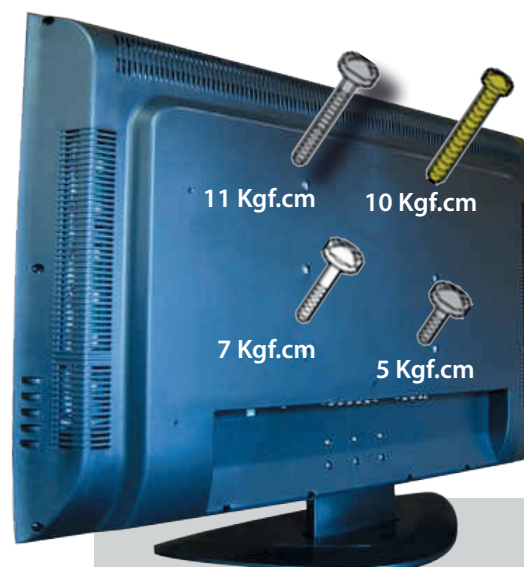
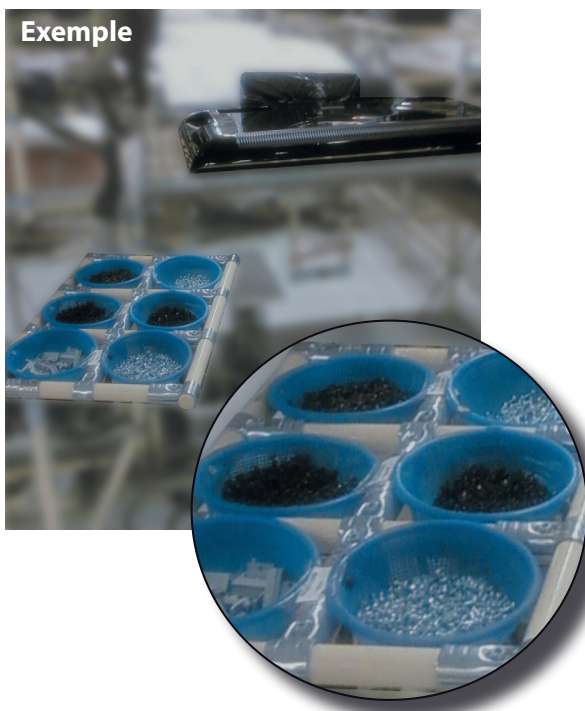
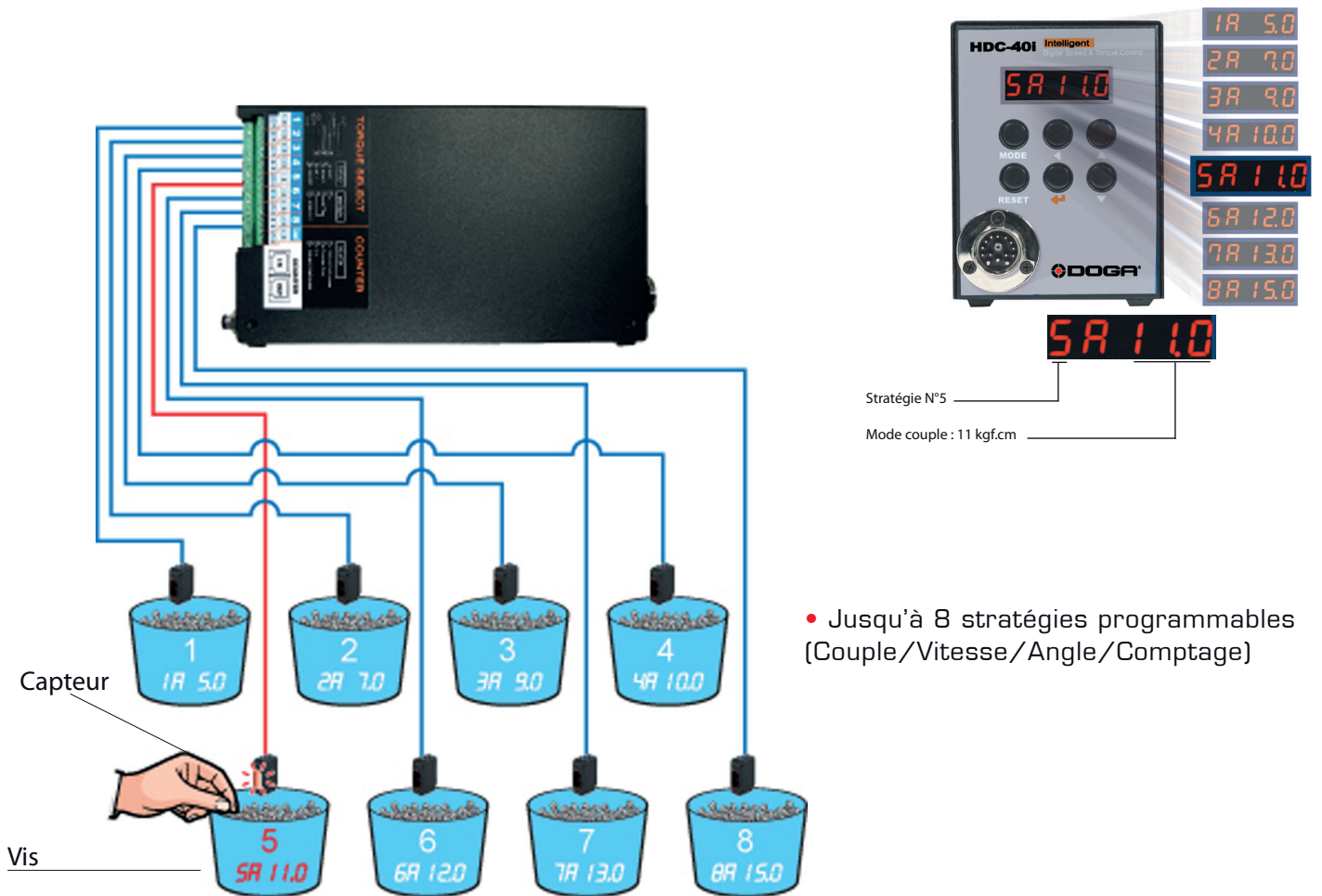
Micro-processeur 32 Bits



Acquisition des données & contrôle qualité



Exemple : sélection de stratégies par capteurs



8 stratégies différentes avec une seule visseuse hybride.

Stratégies sélectionnables via automate, boîte à douilles...



Visseuses asservies hybrid

Série HD •  •

0,25 à 4,4 NM



- Moteur brushless (pas de maintenance)
- ESD
- Répétable +-7%
- Puce d'identification de l'outil connecté
- Ressort d'embrayage à air comprimé
- Surveillance de l'angle
- Enchaînement de programmes

HD220A

HD150PA

Visseuses 30 Volts

0,25 - 0,8 Nm

Modèle	Couple (Nm)	Vitesse (Tr/min)	Démarrage	Sortie	Poids (Kg)	Code article
HD080E	0,25 - 0,8	600 à 1100	Gâchette	Demi lune 4 mm	0,28	6-1042218

Visseuses 40 Volts

0,5 - 4,4 Nm

Modèle	Couple (Nm)	Vitesse (Tr/min)	Démarrage	Sortie	Poids (Kg)	Code article
HD150A	0,5 - 1,5	500 à 1800	Gâchette	Hex 1/4"	0,44	6-1042200
HD220A	0,7 - 2,2	400 à 1250	Gâchette	Hex 1/4"	0,44	6-1042201
HD450A	1,5 - 4,4	300 à 600	Gâchette	Hex 1/4"	0,51	6-1042208
HD150PA	0,5 - 1,5	500 à 1800	Poussée	Hex 1/4"	0,44	6-1042203
HD220PA	0,7 - 2,2	400 à 1250	Poussée	Hex 1/4"	0,44	6-1042204
HD450PA	1,5 - 4,4	300 à 600	Poussée	Hex 1/4"	0,51	6-1042209

Broches 40 Volts

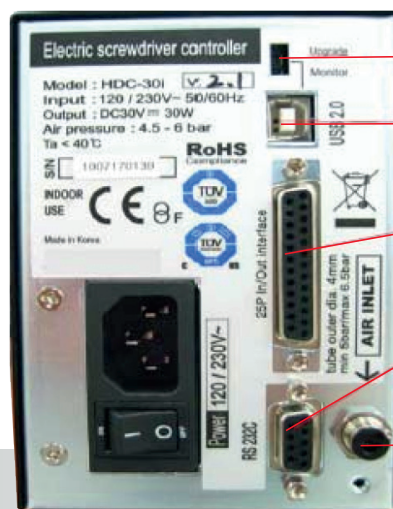
0,5 - 4,4 Nm

Modèle	Couple (Nm)	Vitesse (Tr/min)	Démarrage	Sortie	Poids (Kg)	Code article
HDA150A	0,5 - 1,5	500 à 1800	Externe	Hex 1/4"	0,44	6-1042224
HDA220A	0,7 - 2,2	400 à 1250	Externe	Hex 1/4"	0,44	6-1042225
HDA450A	1,5 - 4,4	300 à 600	Externe	Hex 1/4"	0,51	6-1042226

Inclus dans la livraison : outil, câble, embouts d'essai

Contrôleur pour Hybrid

Série HD



- Sélecteur de fonction port com
- Port USB communication PC ou mise à jour firmware
- Interface DB25 E/S
- Port RS-232C
- Entrée air (dia 4 mm)

HDC-40i

• Livré avec câble USB, filtre lubrificateur et tuyau d'alimentation air

No	OBJET	SPÉCIFICATION	
1	Modèle	HDC-40i - 6-1042211	HDC-30i - 6-1042230
2	Entrées	Électrique	AC120VC or AC220V, 50~60 Hz
3		Air	Min 5 bar/Max 6,5 bar
4	Sortie	Électrique	DC40V, 3A
5	Fusible		AC250V, 10A
6	Dimensions et poids	97(w) 222(d) 129(h) mm / 2,1kg	87(w) 121(d) 129(h) mm / 1,6kg
7	Paramètres	Couple, vitesse, angle, démarrage progressif, adaptation du couple sur 8 programmes	
8	Choix de la stratégie	1) Bouton en façade 2) Interface DB25 3) Bouton F1 sur la visseuse	
9	Ajustage du couple	De - 20% à +20%	
10	Auto reconnaissance de l'outil	Calibration de l'offset depuis la puce de la visseuse	
11	Affichage erreurs	Codes erreurs système et communication	
12	Surveillance qualité	Signaux OK/NG par surveillance d'angle et de temps	
13	Compteur de vis	Paramètres de comptage et de surveillance vissages conformes	
14	Interface de programmation	Interface de programmation PC (base MS WINDOWS)	
15	Communication	USB ou RS-232 (option)	
16	Compteur intégré	8 programmes de comptage, 20 vis par programme Auto enchaînement des stratégies	

Accessoires



Standard :

Câble visseuse Lg 3m

Code : 6-1042205 (HD-40V)
Livré avec l'outil
Code : 6-1044700 (HD-30V)
Livré avec l'outil



Câble USB

Code : 6-1042206
Livré avec l'outil

Option :



Poignée pistolet

Code : 6-1042210



Visseuses à contrôle courant*

Série SD •  •

0,016 à 0,6 NM

*technologie développée pour les micro couples
(précision et souplesse accrues)

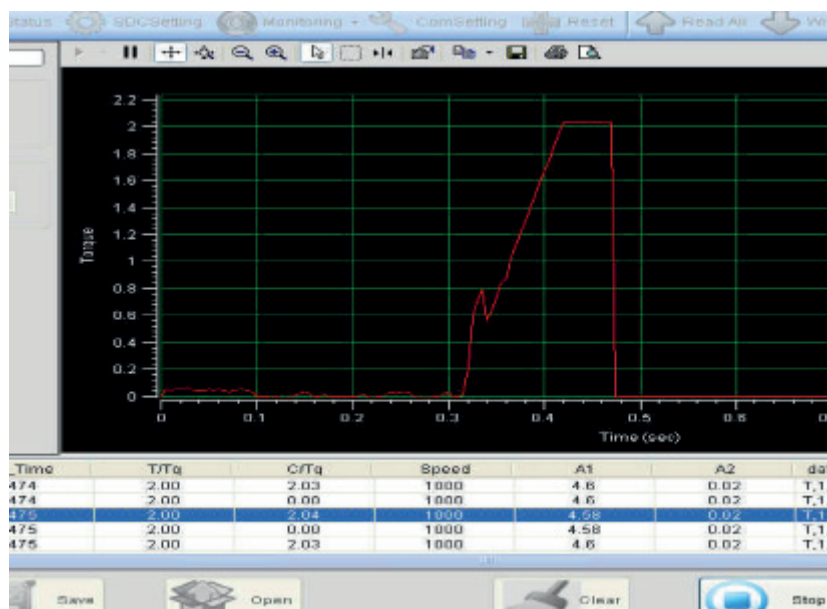


- Servo moteur 24V DC Suisse
- ESD
- Durée de vie supérieure à 5 millions de cycles
- Précision 10% pleine échelle
- Répétabilité 3%
- Vitesse variable de 190 à 1000 tr/mn par pas de 50 tours
- 8 programmes
- Surveillance continue couple, angle et vitesse
- Conformes pour salles blanches
- Tracés de courbes

Modèle	Démarrage	Couple (Nm)	Vitesse (Tr/min)	Sortie	Poids (Kg)	Contrôleur	Code article
SD 120 Z	Externe	0,016 - 0,15	240 à 1000	Demi lune 4 mm		SDC-24	6-1000235
SD 200 Z	Externe	0,05 - 0,2	420 à 1000	Demi lune 4 mm		SDC-24	6-1000236
SD 300 Z	Externe	0,1 - 0,3	360 à 890	Demi lune 4 mm		SDC-24	6-1000237
SDA 120	Externe	0,016 - 0,15	240 à 1000	Demi lune 4 mm		SDC-24	6-1000238
SDA 200	Externe	0,05 - 0,2	420 à 1000	Demi lune 4 mm		SDC-24	6-1000239
SDA 300	Externe	0,1 - 0,3	360 à 890	Demi lune 4 mm		SDC-24	6-1000240
SD 120	Gâchette	0,016 - 0,15	240 à 1000	Demi lune 4 mm	0,26	SDC-24	6-1000241
SD 200	Gâchette	0,05 - 0,2	420 à 1000	Demi lune 4 mm	0,3	SDC-24	6-1000242
SD 300	Gâchette	0,1 - 0,3	360 à 890	Demi lune 4 mm	0,3	SDC-24	6-1000243
SD 600	Gâchette	0,15 - 0,6	190 à 710	Demi lune 4 mm	0,34	SDC-24	6-1000244

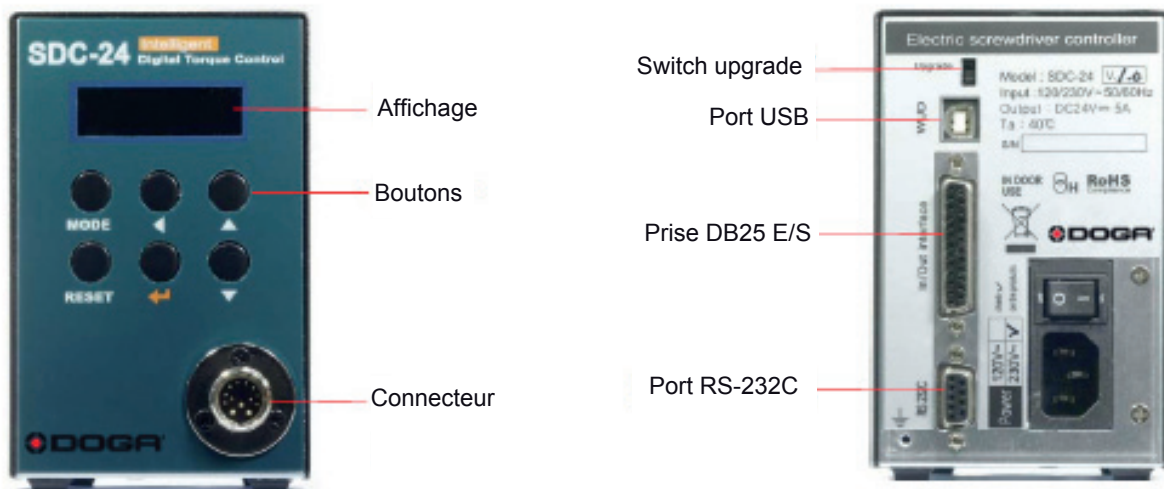
Z : broches à décalage
SDA : broches
SD : manuelles à démarrage gâchette

Surveillance temps réel et tracé de courbes



Contrôleur pour contrôle courant

Série SD



Contrôleur SDC 24 : Code 6-1000245

Accessoires* : Câble SDC/PC 3M Code 6-1074440

Câble USB 3M Code 6-1042206

* livré avec le contrôleur

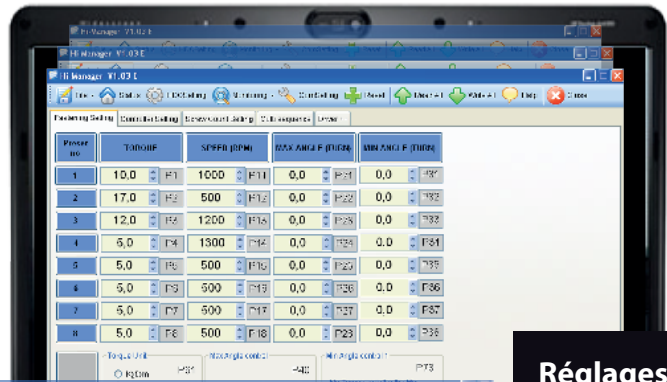
N°	Désignation		Spécifications
1	Entrée		230V AC 50-60Hz
2	Sortie		24V DC 5A
3	Étendue des variables	Couple	0,016 à 0,6 Nm
		Vitesse	190-1000 tr/min
		Angle	Résolution de 0,4°
4	Paramètres		Couple, vitesse et angle
5	Choix de la stratégie		1) Bouton en façade 2) Interface DB25
6	Ajustage du couple		-10% à +10%
7	Auto reconnaissance de l'outil		A la connexion de l'outil et mise en route du contrôleur
8	Affichage erreurs		Codes erreurs système et communication
9	Surveillance qualité		Signaux OK/NG avec pré-réglage d'angle
10	Compteur de vis		8 programmes de comptage Auto enchaînement des stratégies
11	Réglages des paramètres et surveillance		Smart manager sur PC ou en façade du contrôleur



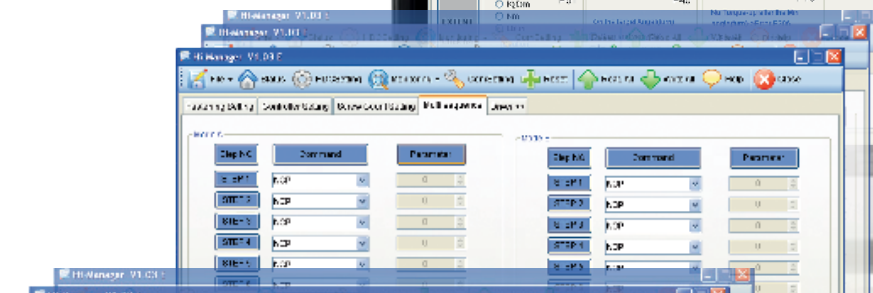
Logiciels

Smart Manager (SD Série)/Hi-Manager (HD Série)

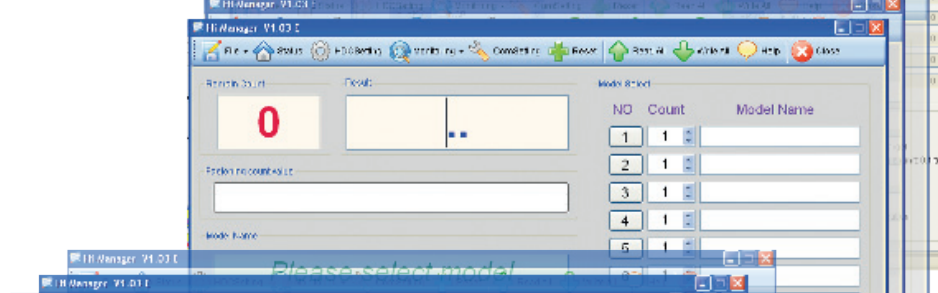
Réglez et surveillez vos process de vissage sur un logiciel PC fourni et libre d'installations



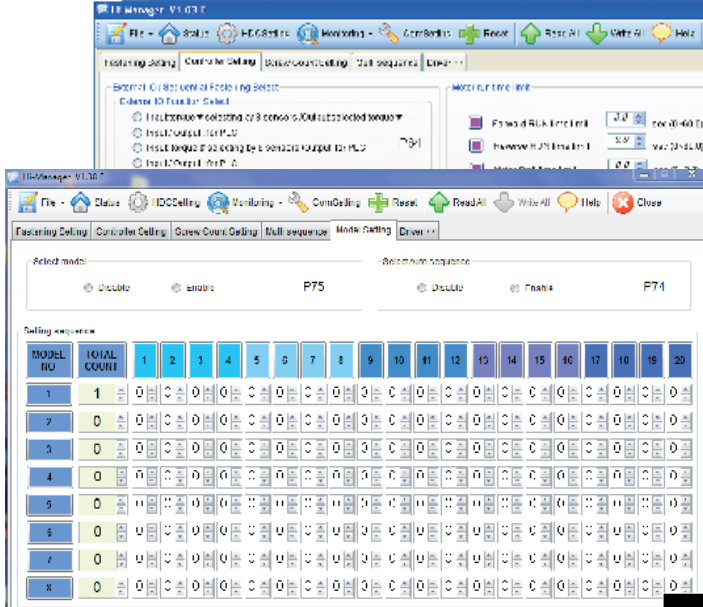
Réglages (Couple, angle, démarrage progressif et ajustement du couple)



Suivi en temps réel de tous les vissages



Compteur de vis
Écran de surveillance

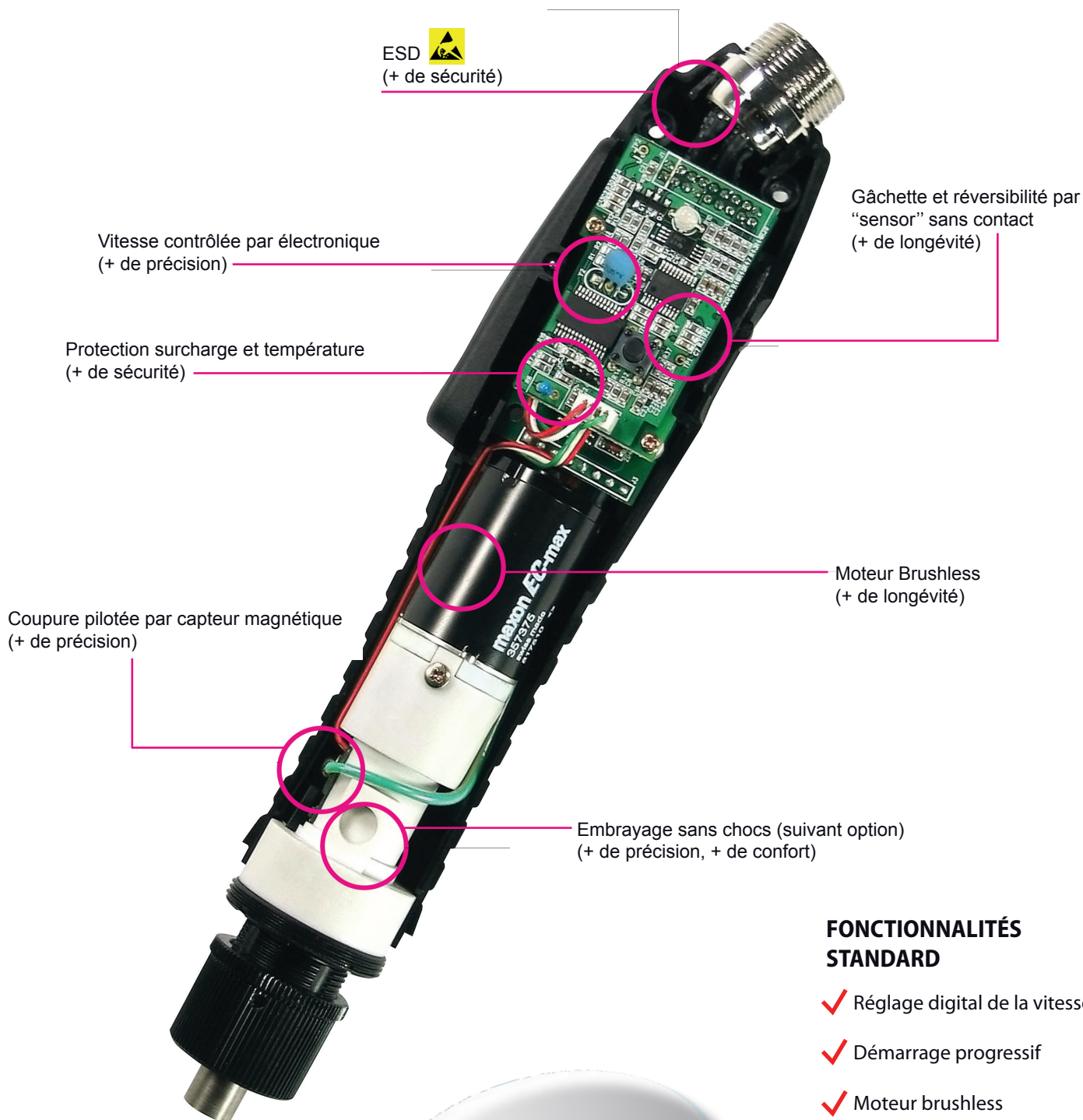


Comptes rendus d'erreurs

Comptage multi stratégies et enchaînement de séquences

Visseuses à coupure mécanique

Série GX • CE • 



Améliorez vos
qualités d'assemblage
Réduisez vos coûts !

FONCTIONNALITÉS STANDARD

- ✓ Réglage digital de la vitesse
- ✓ Démarrage progressif
- ✓ Moteur brushless
- ✓ Alarme surchauffe et surintensité
- ✓ Démarrage, réversion et coupure par sensor sans contact



Visseuses à coupe mécanique

Série GX 30 V • Contrôleur XS40D • CE •

0,02 à 1,2 NM



Système d'aspiration en option •

- Toutes machines ESD
- Ergonomie optimisée
- Fonctionnalités étendues
- Faible niveau sonore
- Grande fiabilité
- Démarrage et coupe par Sensor sans contact
- Protection surcharge et surchauffe
- Moteur brushless Suisse Maxon
- Déclenchement à gauche et à droite
- Niveau sonore < 70 dBA,
- Niveau vibratoire < 2,5 m/sec²

Série GX Micro couple *(équipée de l'embrayage à coupe douce et du réglage digital de la vitesse)*

Modèle	Couple (Nm)	Vitesse (Tr/min)	Démarrage	Sortie	Poids (Kg)	Code article
GX 035 ESD	0,02 - 0,34	300 à 1100	Levier	Demi lune/shank drive 4 mm	0,24	6-1040077
GX 045 ESD	0,04 - 0,45	300 à 700	Levier	Demi lune/shank drive 4 mm	0,24	6-1040078

Série GX standard *(équipée du démarrage progressif et du réglage digital de la vitesse)*

Modèle	Couple (Nm)	Vitesse (Tr/min)	Démarrage	Sortie	Poids (Kg)	Code article
GX 80 ESD V2	0,09 - 0,8	450 à 1000	Levier	Hex 1/4"	0,35	6-1021025
GX 120 ESD V2	0,2 - 1,2	300 à 700	Levier	Hex 1/4"	0,35	6-1021026
GX 80 P ESD V2	0,09 - 0,8	450 à 1000	Poussée	Hex 1/4"	0,35	6-1021027
GX 120 P ESD V2	0,2 - 1,2	300 à 700	Poussée	Hex 1/4"	0,35	6-1021028

Série GXS *(équipée de l'embrayage à coupe douce qui permet de préserver les assemblages fragiles)*

Modèle	Couple (Nm)	Vitesse (Tr/min)	Démarrage	Sortie	Poids (Kg)	Code article
GXS 80 ESD V2	0,09 - 0,8	450 à 1000	Levier	Hex 1/4"	0,35	6-1021020
GXS 120 ESD V2	0,2 - 1,2	300 à 700	Levier	Hex 1/4"	0,35	6-1021021

Série GXT *(équipée de fonctions programmables, vissage, arrêt temporisé, arrêt à l'angle, reverse automatique. Parfaitement adapté aux opérations de taraudage, pose d'hélicoil, etc...)*

Modèle	Couple (Nm)	Vitesse (Tr/min)	Démarrage	Sortie	Poids (Kg)	Code article
GXT 80 ESD V2	0,09 - 0,8	450 à 1000	Levier	Hex 1/4"	0,35	6-1021036
GXT 120 ESD V2	0,2 - 1,2	300 à 700	Levier	Hex 1/4"	0,35	6-1021037

Série GXA *(broches de vissage pour machines automatiques, contrôleur XS40D-FA)*

Modèle	Couple (Nm)	Vitesse (Tr/min)	Démarrage	Sortie	Poids (Kg)	Code article
GXA 035 ESD V3	0,03 - 0,35	300 à 1100	Externe	Demi lune/shank drive 4 mm	0,45	6-1040073
GXA 045 ESD V3	0,04 - 0,45	300 à 700	Externe	Demi lune/shank drive 4 mm	0,45	6-1040076
GXA 080 ESD V3	0,1 - 0,8	450 à 1000	Externe	Hex 1/4"	0,45	6-1040074
GXA 120 ESD V3	0,2 - 1,2	300 à 700	Externe	Hex 1/4"	0,45	6-1040075

Visseuses à coupure mécanique

Série GX 40 V · Contrôleur XS40D (FA) · CE · 

0,3 à 4,4 NM



- Toutes machines ESD
- Ergonomie optimisée
- Fonctionnalités étendues
- Faible niveau sonore
- Grande fiabilité
- Démarrage et coupure par Sensor sans contact
- Protection surcharge et surchauffe
- Moteur brushless Suisse Maxon
- Déclenchement à gauche et à droite
- Niveau sonore < 70 dBA,
- Niveau vibratoire < 2,5 m/sec²

Série GX standard (équipée du démarrage progressif et du réglage digital de la vitesse)

Modèle	Couple (Nm)	Vitesse (Tr/min)	Démarrage	Sortie	Poids (Kg)	Code article
GX 150 ESD	0,3 - 1,47	800 à 1700	Levier	Hex 1/4"	0,52	6-1027422
GX 220 ESD	0,6 - 2,15	600 à 1200	Levier	Hex 1/4"	0,52	6-1027423
GX 450 ESD	1 - 4,41	300 à 600	Levier	Hex 1/4"	0,52	6-1027424
GX 150 P ESD	0,3 - 1,47	800 à 1700	Poussée	Hex 1/4"	0,52	6-1027425
GX 220 P ESD	0,6 - 2,15	600 à 1200	Poussée	Hex 1/4"	0,52	6-1027426
GX 450 P ESD	1 - 4,41	300 à 600	Poussée	Hex 1/4"	0,52	6-1027427

Série GXS (équipée de l'embrayage à coupure douce qui permet de préserver les assemblages fragiles)

Modèle	Couple (Nm)	Vitesse (Tr/min)	Démarrage	Sortie	Poids (Kg)	Code article
GXS 150 ESD	0,3 - 1,47	800 à 1700	Levier	Hex 1/4"	0,52	6-1077410
GXS 220 ESD	0,6 - 2,15	600 à 1200	Levier	Hex 1/4"	0,52	6-1077411
GXS 150 P ESD	0,3 - 1,47	800 à 1700	Poussée	Hex 1/4"	0,52	6-1077412
GXS 220 P ESD	0,6 - 2,15	600 à 1200	Poussée	Hex 1/4"	0,52	6-1077413

Série GXT (équipée de fonctions programmables, vissage, arrêt temporisé, arrêt à l'angle, reverse automatique. Parfaitement adapté aux opérations de taraudage, pose d'hélicoils, etc...)

Modèle	Couple (Nm)	Vitesse (Tr/min)	Démarrage	Sortie	Poids (Kg)	Code article
GXT 150 ESD	0,3 - 1,47	800 à 1700	Levier	Hex 1/4"	0,52	6-1075304
GXT 220 ESD	0,6 - 2,15	600 à 1200	Levier	Hex 1/4"	0,52	6-1075305
GXT 450 ESD	1 - 4,41	300 à 600	Levier	Hex 1/4"	0,52	6-1075306

Série GXA (broches de vissage pour machines automatiques - Contrôleur XS40D-FA)

Modèle	Couple (Nm)	Vitesse (Tr/min)	Démarrage	Sortie	Poids (Kg)	Code article
GXA 150 ESD V2	0,3 - 1,47	800 à 1700	Externe	Hex 1/4"	0,8	6-1040070
GXA 220 ESD V2	0,6 - 2,15	600 à 1200	Externe	Hex 1/4"	0,8	6-1040071
GXA 450 ESD V2	1 - 4,41	300 à 600	Externe	Hex 1/4"	0,8	6-1040072



Visseuses à coupure mécanique

Série GY 35 V • Contrôleur XT35D • CE •

0,7 à 9,8 NM

« Rien ne leur échappe »

- Paramétrage des fonctionnalités
- Excellent rapport Poids/Ergonomie/Puissance
- Moteur brushless (sans entretien)
- Haute vitesse de 300 à 1700 tr/mn selon modèle
- Conçues pour les productions intensives
- Faible niveau sonore, peu d'échauffement, consommation réduite
- Protection surchauffe, surtension et surcharge avec affichage
- Toute la gamme ESD
- Niveau sonore < 70 dBA
- Niveau vibratoire < 2,5 m/sec²



PGY 100 pistolet



GY 90



GY 45P

Série GY *(une multitude de fonctionnalités à retrouver sur contrôleur XT35D)*

Modèle	Couple (Nm)	Vitesse (Tr/min)	Démarrage	Sortie	Poids (Kg)	Code article
GY 30	0,7 - 2,9	500 à 1700	Levier	Hex 1/4"	0,7	6-1077450
GY 45	1 - 4,4	500 à 1200	Levier	Hex 1/4"	0,7	6-1077452
GY 90	1 - 8,8	300 à 700	Levier	Hex 1/4"	0,75	6-1077454
GY 30 P	0,7 - 2,9	500 à 1700	Poussée	Hex 1/4"	0,7	6-1077451
GY 45 P	1 - 4,4	500 à 1200	Poussée	Hex 1/4"	0,7	6-1077453
GYA 35	0,7 - 3,4	500 à 1500	Externe	Hex 1/4"	0,9	6-1077455
GYA 50	1 - 4,9	500 à 1000	Externe	Hex 1/4"	0,9	6-1077456
GYA 100	1,5 - 9,8	150 à 550	Externe	Hex 1/4"	0,9	6-1077457
PGY 35 pistolet	0,7 - 3,4	500 à 1700	Gâchette	Hex 1/4"	0,82	6-1077430
PGY 50 pistolet	1 - 4,9	500 à 1200	Gâchette	Hex 1/4"	0,82	6-1077431
PGY 100 pistolet	1,5 - 9,8	300 à 700	Gâchette	Hex 1/4"	0,86	6-1077432
PGY 35 T pistolet Top Exit	0,7 - 3,4	500 à 1700	Gâchette	Hex 1/4"	0,82	6-1077433
PGY 50 T pistolet Top Exit	1 - 4,9	500 à 1200	Gâchette	Hex 1/4"	0,82	6-1077434
PGY 100 T pistolet Top Exit	1,5 - 9,8	300 à 700	Gâchette	Hex 1/4"	0,86	6-1077435

Visseuses à coupure mécanique

Série GX...FS 30V • Contrôleur XS40D (FA) • CE • 

0,4 à 1,8 NM

« *Simples, rapides, efficaces* »

- Fonctionnalités réduites optimisées
- Efficacité maximale (vitesses élevées)
- Rapport qualité/efficacité/prix inégalé
- Niveau sonore < 70 dBA
- Niveau vibratoire < 2,5 m/sec²



Modèle	Couple (Nm)	Vitesse (Tr/min)	Démarrage	Sortie	Poids (Kg)	Code article
GX60 FS ESD	0,1 - 0,60	1550	Levier	Hex 1/4"	0,44	6-1055960
GX80 FS ESD	0,2 - 0,80	1250	Levier	Hex 1/4"	0,44	6-1055962
GX120 FS ESD	0,3 - 1,20	1000	Levier	Hex 1/4"	0,44	6-1055964
GX180 FS ESD	0,4 - 1,80	700	Levier	Hex 1/4"	0,44	6-1055966
GX60FSP ESD	0,1 - 0,60	1550	Poussée	Hex 1/4"	0,44	6-1055961
GX80FSP ESD	0,2 - 0,80	1250	Poussée	Hex 1/4"	0,44	6-1055963
GX120FSP ESD	0,3 - 1,20	1000	Poussée	Hex 1/4"	0,44	6-1055965
GX180FSP ESD	0,4 - 1,80	700	Poussée	Hex 1/4"	0,44	6-1055967

Série GX...BT 35 V • Contrôleur XS35D • CE • 

1 à 9,8 NM

« *Polyvalentes* »

- Fonctionnalités les plus demandées
- Grandes plages de vitesses réglables
- Couverture des couples les plus répandus
- Niveau sonore < 70 dBA, niveau vibratoire < 2,5 m/sec²



Série GX...BT (équipée du démarrage progressif et du réglage digital de la vitesse)

Modèle	Couple (Nm)	Vitesse (Tr/min)	Démarrage	Sortie	Poids (Kg)	Code article
GX 35 BT	1 - 3,4	700-1500	Levier	Hex 1/4"	0,9	6-1077460
GX 50 BT	2 - 4,9	600-1050	Levier	Hex 1/4"	0,9	6-1077461
GX 100 BT	4 - 9,8	150-550	Levier	Hex 1/4"	0,9	6-1077462



Contrôleurs

Contrôleur XS-40D

Technologie SMPS à découpage!



XS-40D

- Haut rendement, grâce à la technologie SMPS à découpage, la visseuse connectée au bloc XS-40D délivre une vitesse et un couple moteur constants même en cas de forte sollicitation (auto-taraudage, serrage élastique, etc...)
 - Pratique, compact et léger
 - Fiable avec ses protections surchauffe et surcharge qui protègent la visseuse connectée des mauvaises utilisations
 - Économique car sans maintenance
 - Haut niveau de qualité grâce aux signaux rotation moteur et couple atteint disponibles d'origine.
- L'autorisation de démarrage peut être gérée depuis un automate externe.

Modèle	Tension (VAC)	Tension basse (V)	Tension haute (V)	Intensité (A)	Poids (Kg)	Dimensions (mm)	Pour visseuses 30 et 40 Volts	Code article
XS-40D	220	30	40	3	0,86	90x150x55	GX, GX...FS séries	6-1040065
XS-40D FA	220	30	40	3	0,86	90x150x55	GXA séries	6-1040080

Contrôleur XS-35D

- Haut rendement, grâce à la technologie SMPS à découpage, la visseuse connectée au bloc XS-35D délivre une vitesse et un couple moteur constants même en cas de forte sollicitation (auto-taraudage, serrage élastique, etc...).
 - Pratique, compact et léger.
 - Fiable avec ses protections surchauffe et surcharge qui protègent la visseuse connectée des mauvaises utilisations.
 - Économique car sans maintenance.
 - Haut niveau de qualité grâce aux signaux rotation moteur et couple atteint disponibles d'origine.
- L'autorisation de démarrage peut être gérée depuis un automate externe.



Modèle	Tension (VAC)	Tension de sortie (V)	Intensité en sortie	Poids (Kg)	Dimensions (mm)	Pour visseuses	Code article
XS-35D	220	35	4	1,2	130x188x65	GX... BT séries	6-1077420

Contrôleur XT-35D à fonctionnalités avancées

- Auto reconnaissance des visseuses
- Protection des paramètres par mot de passe
- Vitesse réglable en vissage et dévissage
- Démarrage progressif ajustable (de 30 à 200 ms)
- Vissage à l'angle
- Multi déclenchement pour vissage élastique (1 à 10 à coups)
- 1 Programme multi séquences
- Affichage des paramètres sélectionnables
- Interface Entrées/Sorties (I/O)
- Entrée RJ pour SCOUT II, POSI CONTROL



Modèle	Tension (VAC)	Tension de sortie (V)	Intensité en sortie	Poids (Kg)	Dimensions (mm)	Pour visseuses	Code article
XT-35D	230	35	4	2,4	95x221x143	GY... séries GY... P séries PGY... séries	6-1077421

Coffret de comptage SCOUT II

SCOUT II (pour visseuses compatibles avec XS-40D, XS-35D et XT-35D)

Prévention des erreurs de vissage
Surveillance de process



Jusqu'à 7 programmes

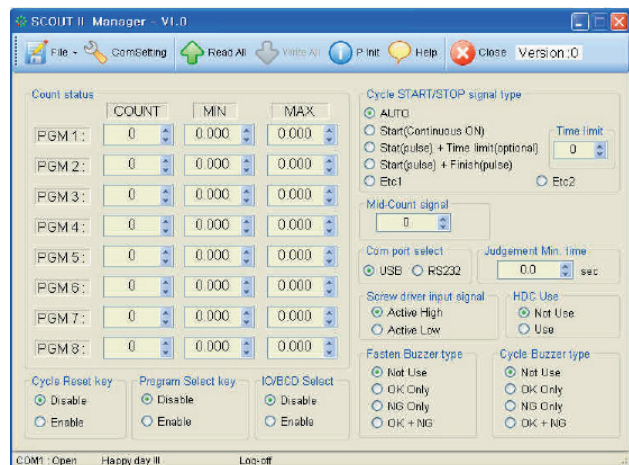
Surveillance des vissages :

- Mauvais embecquetage, oubli de vis, double vissage, vissage hors spécification temporelle.
- Comptage, OK/NG vissage, OK/NG cycle.
- Alarme sonore (buzzer), affichage erreurs, surveillance des cycles.
- Détection des pièces, OK/NG pièces liaison automate.
- Sauvegarde et récupération des paramètres vissage.

Modèle	Fonctionnalités	Entrées	Sorties	Code article
SCOUT II	<ul style="list-style-type: none"> > Protection par mot de passe > Affichage du nombre total de vis > Affichage du nombre de vis restantes > Contrôle des temps de vissage > Alarmes : leds + buzzers > Programmation par menu déroulant et auto apprentissage > Montage mural 	<ul style="list-style-type: none"> > Départ cycle > Autorisation de démarrage 	<ul style="list-style-type: none"> > OK/NG > Buzzer > Fin de cycle 	6-1074000

Livré avec :

- Câble de connexion contrôleur
- Câble de liaison Entrées/Sorties





Options / Accessoires

Pour série GX




Options

Désignation	Code article
Rapport statistique CAM	4-7500310
Réglage du couple	4-7500311

Accessoires

			
Désignation	Bague de protection du couple noire	Bague de montage sur bras (GX 30V)	Câble spiralé lg 3,5m
Code	6-1041213 (GX 30 Volts) 6-1041205 (GX 40 Volts) 6-1000232 (GX035-045) 6-1000233 (GX...BT, GY, GYP) 6-1041212 (GX...FS)	6-1041501	6-1010413
			
Désignation	Clé de verrouillage*	Firmware compatible clé de verrouillage*	Poignée pistolet pour visseuses 40 Volts
Code	6-1044850	6-1000222	6-1010420

* Disponible uniquement pour série GX30 & 40 Volts standard.

			
	Nez d'aspiration	Câble 5m (GY-PGY) 6-1078888	Renvoi d'angle pour 30 Volts 6-1000220
Code	6-1041214 (GX 30 Volts) 6-1000230 (GX 40 Volts)		Renvoi d'angle pour 40 Volts 6-1000221 Renvoi d'angle pour GX...BT, GY 6-1000234**

Le nez d'aspiration est livré sans canon (sur demande).

** Nécessite un écrou d'adaptation **6-1033200** (GX...BT, PGY)
6-1033201 (GY)


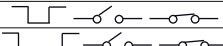

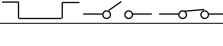
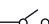
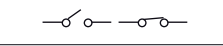
La longueur recommandée pour l'embout est de 44 mm.
Dimension du filetage : 4 mm.

Interface pour automate



- Modèle U-3B
- Poids : 75g
- Dimensions : 75(W) x 61(D) x 20(H)mm
- Type de signaux :
 - collecteur ouvert optocoupleur (inversion)
 - relais contact N.C
 - relais contact N.O

Conversion des signaux par U-3B depuis XS-40D

N°	Wire Color	Signal	XS-38D	Interface convertir
1		Non utilisé		
2		Couple atteint		
3		Rotation moteur		
4		Commun 2 & 3		
5		Autorisation de démarrage		
6				
7		Non utilisé		
8		Non utilisé		

Bras

Pour série GX

***SLIDER..**



SLIDER 08 Code article 4-120077

***BA..**



BA5 Code article 4-120085
BA12 Code article 4-120065

***BA.. R**



BA5R Code article 4-120098
BA12R Code article 4-120069

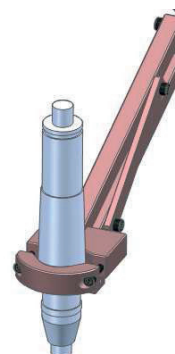
Accessoires Bras

Pour série GX



Pinces

Pour	Bridage	Ø Bridage (mm)	Code article
SLIDER 8/GX40V	En bas de la visseuse	Ø 41,6	4-1200778
BA / BA...R	En bas de la visseuse	Ø 41,6	4-1200777

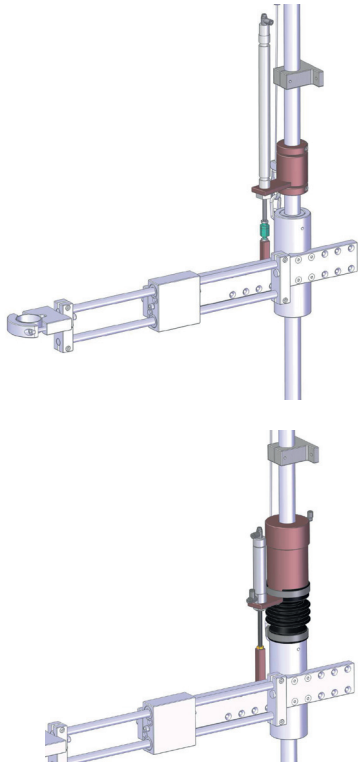


Options Bras

Pour série GX

Kits d'assistance à la descente

Les kits EASY PUSH et BAPER permettent d'assister l'opérateur pour des vissages où l'effort vertical est important (auto-taraudage, etc...).



EASY PUSH

Désignation	Pour	Poussée (kg)	Course (mm)	Type	Code article
EASY PUSH	BA12/BA12R	5	125	Électrique	4-1200838
Câble/GX					4-1200843
Interface électrique U3D/GX					4-1041888

Les kits EASY PUSH électriques sont livrés sans câble.

BAPER

Désignation	Pour	Poussée (kg)	Type	Code article
BAPER	BA12/BA12R	5	Électrique	4-1200830
Câble/GX				4-1200833
Interface électrique U3D/GX				4-1041888

Les kits BAPER électriques sont livrés sans câble.

* Consultez et téléchargez notre documentation "Système de réaction au couple et contrôle de position" sur notre site internet : www.doga.fr



8, avenue Gutenberg - CS 50510
78317 Maurepas Cedex - France
Tél. : 01 30 66 41 48 • Fax : 01 30 66 41 49

outils_assemblage@doga.fr



Nous travaillons constamment à l'amélioration de nos produits. De ce fait, les dimensions et indications portées dans cette brochure peuvent parfois ne pas correspondre aux dernières exécutions. De convention expresse, nos ventes sont faites sous bénéfice de réserve de propriété (les dispositions de la loi du 12/5/80 trouvent donc toute leur application).