

Des solutions logiciels pour les processus intralogistique

De la solution dite « dll de pilotage » à la solution de gestion de stock complexe WMS : JMIF, Kardex Drive, Power Pick® Global



Power Pick Global : Un maximum d'efficacité grâce à des solutions flexibles et un design intuitif



Préparer vos commandes de manière rapide et performante en réduisant de manière significative vos temps de prélèvement et en optimisant vos moyens de stockage afin de vous offrir une forte productivité : avec Power Pick Global vous disposez du meilleur outil possible pour répondre aux exigences de changement, pour aujourd'hui comme pour demain.

Structure de Power Pick Global

Le module de base **Keytec**® constitue la nouvelle gamme Power Pick Global. **Keytec**® inclus des fonctions pour une gestion optimale des utilisateurs, des droits d'utilisation, des contenants, des produits stockés, des entrepôts et des espaces de stockage. Ces fonctions permettent d'émettre des reporting simples à travers des listes et rapports prédéfinis. La mise en stock d'articles non prévus et de retours produits sont aussi possibles grâce à la proposition automatique d'emplacements de stockage ainsi que les transferts de stock imprévus grâce à l'utilisation de listes dynamiques.

De plus, d'autres modules optionnels sont disponibles en ligne suivant les exigences client, augmentant ainsi la fonctionnalité de Power Pick Global. Si nécessaire, Power Pick Global peut être adapté individuellement grâce à une programmation spéciale.

Programmation spéciale

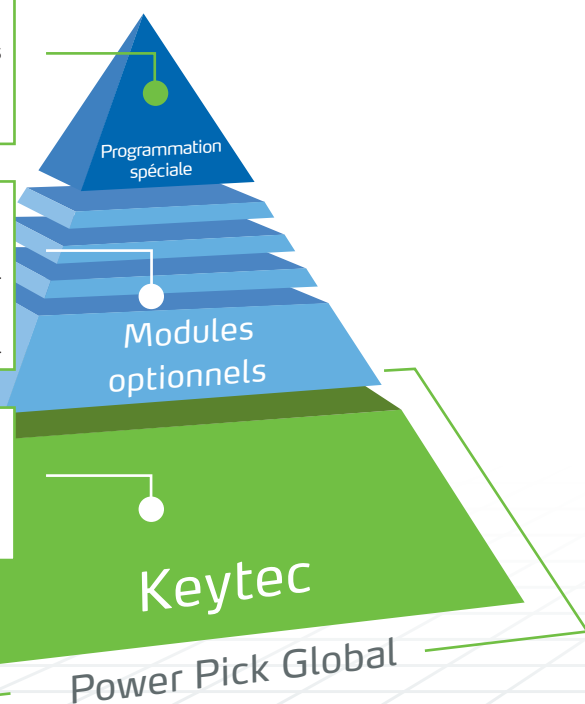
Les demandes de gestion fonctionnelles peuvent être programmées en fonction des exigences client

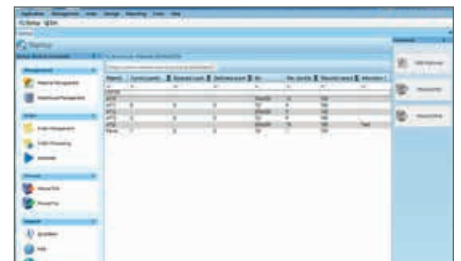
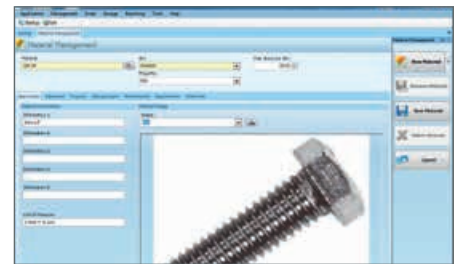
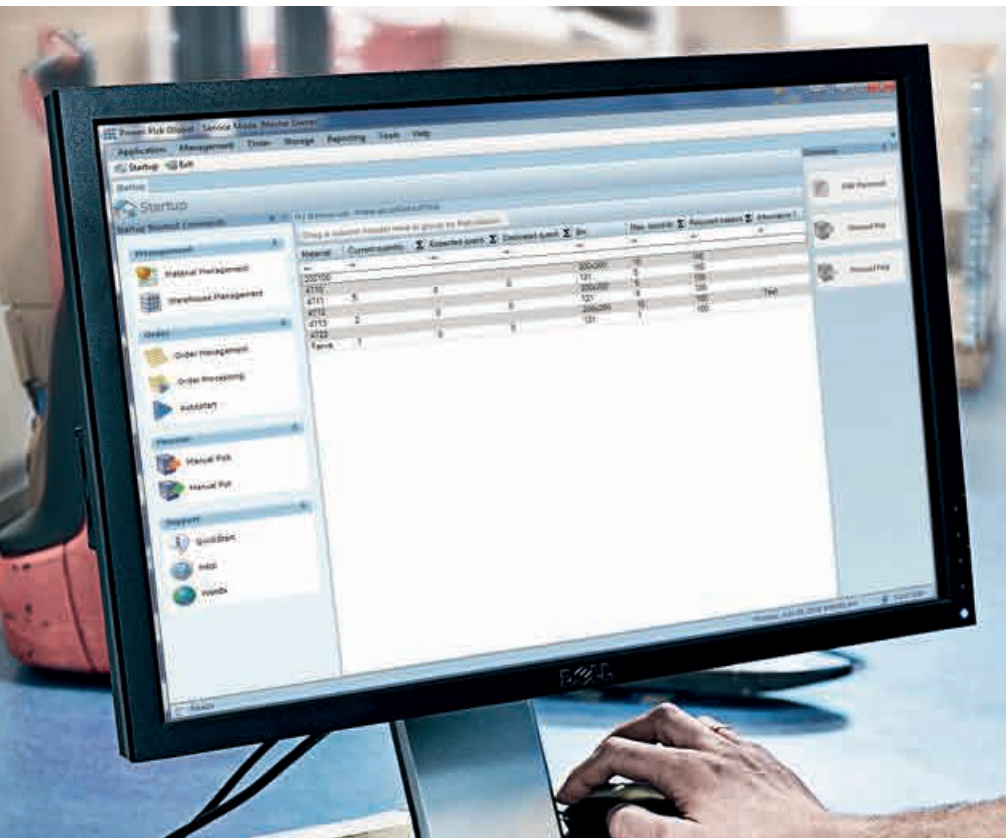
Modules optionnels

Ces derniers peuvent être sélectionnés librement depuis la liste de modules optionnels afin d'accroître les capacités et les fonctionnalités de Power Pick Global

Keytec

Pack de base pour Power Pick Global couvrant les fonctions clés d'une solution de gestion d'entrepôt souple





Packs de logiciel sur-mesure basés sur des conseils d'experts

Basés sur les principes de base de Keytec, les fonctionnalités telles que les interfaces, gestion de lot, série, peuvent être ajoutées très facilement par simple sélection de modules. Des experts logistiques assistent individuellement les clients afin de paramétrer le logiciel. Les modules optionnels sont toujours choisis en fonction des demandes individuelles.

Fonctionnalités clé de la version standard Keytec :

- **Gestion utilisateur**
Gestion des comptes utilisateurs et des droits d'accès
- **Gestion article / caractéristiques article**
Gestion article (contenant, format de stockage, propriété) et leurs caractéristiques
- **Gestion des stocks**
Administration et organisation des systèmes de stockage dynamiques et statiques, des postes de travail PC et des équipements périphériques gérés dans les magasins
- **Gestion des contenants**
Définition et gestion de différents types de contenants et de leurs dimensions

Gestion de l'espace de stockage

Permet l'organisation de la zone de stockage du magasin dynamique ou statique pour différents contenants ou espace libre

- **Fonctions Entrée / Sortie / Retour article**
Saisie manuelle des stocks, retours et modifications d'emplacements
- **Génération de rapport**
Accès aux statistiques et listes de magasins prédéfinies
- **Historique des transactions**
Enregistrement de tous les mouvements de stock

Principaux avantages :

- Prise en charge des processus de gestion et des moyens de contrôle (par exemple la vérification des codes à barres)
- Une utilisation plus efficace des systèmes de stockage dynamiques et statiques
- Adaptation fonctionnelle grâce à sa conception modulaire
- ROI garanti grâce à un environnement technique informatique de nouvelle génération
- A la pointe de la technologie (client / serveur)

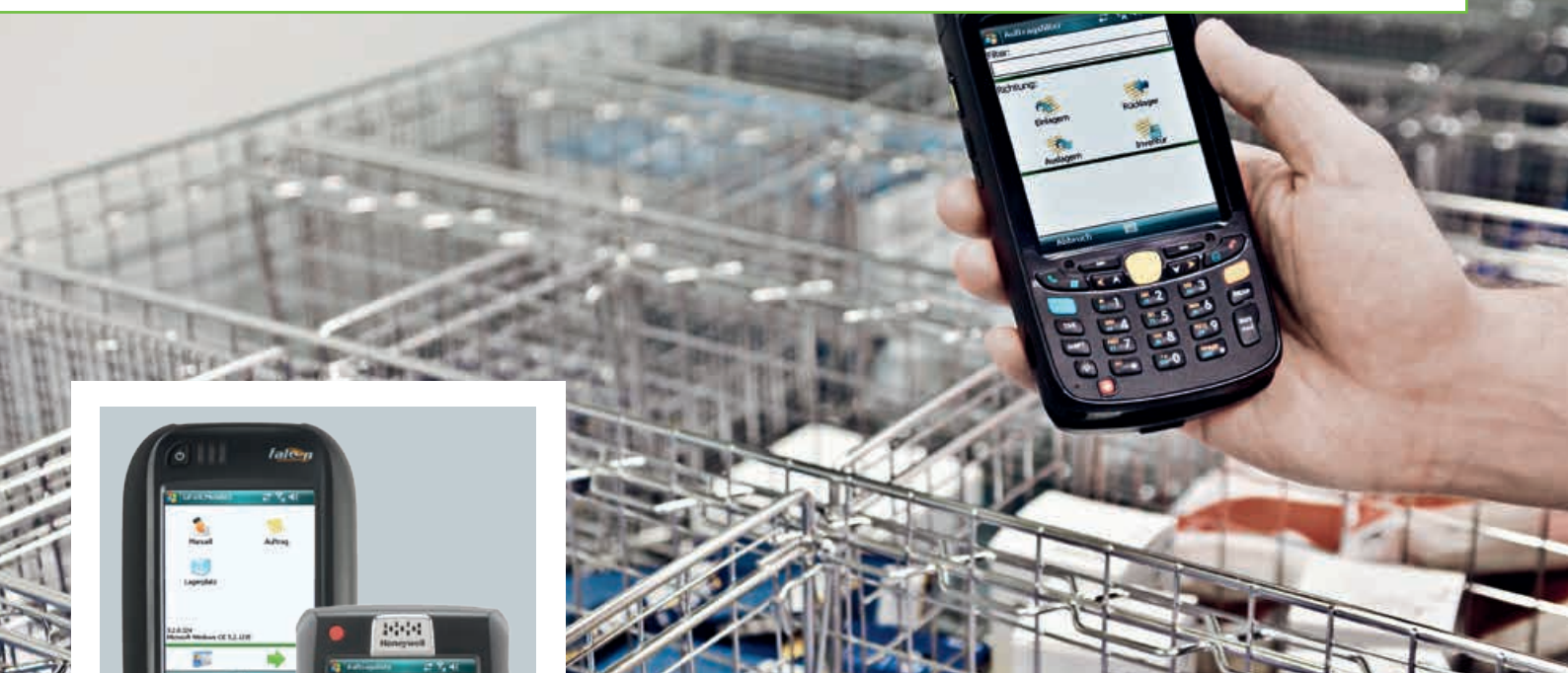
(client / serveur)

- A la pointe de la technologie

nouvelle génération

client / serveur

Préparation de commandes Terminal Radio (MDE) : Terminaux radios pour magasins statiques



Entre pilotage manuel et mise en stock directe.

La solution Terminal Radio (MDE)

Le terminal radio (saisie de données mobile) remplace le logiciel Power Pick Global qui fonctionne avec les stockeurs tels que le Shuttle XP et le Megamat RS. Il est utilisé pour des applications où les articles ne sont pas présentés à l'opérateur (magasin statique).

Les exemples d'utilisation comprennent les zones fixes de rayonnage dans le magasin, les paletiers, stockage en mezzanine gérés par Power Pick Global. La gestion de ces magasins nécessitent l'utilisation de terminaux radio pour assurer une grande productivité.

L'opérateur peut utiliser le terminal radio pour :

- Le stockage et le prélèvement manuel d'articles (avec suggestion d'emplacement)
- La mise en stock des articles (articles mis directement dans un emplacement par l'opérateur sans suggestion d'emplacement de stockage)
- Optimiser la fonction de préparateur de commandes
- La création dynamique de commandes en mode rafale au « fil de l'eau »
- Connaître les informations sur les emplacements de stockage (libre, occupé, réservé)
- Correction des stocks

Le concept Terminal Radio MDE fonctionne sur le même principe que le logiciel Power Pick Global mais au travers d'une connexion type WiFi qui garantit le transfert de données instantanées en temps réel.

Principaux avantages :

- Gestion des activités de préparation de commandes grâce à l'appareil mobile
- Gestion des stocks dans les zones sans magasin automatique
- Poste de travail indépendant couvrant différentes zones
- Connexion à la base de données logistiques en temps réel
- Menu intuitif assurant un taux d'erreurs minimal

Kardex Drive et JMIF : Des solutions de communication innovantes pour des systèmes de connexion externes



Les solutions pour la mise en réseau des systèmes de gestion externe grâce aux technologies de stockage dynamique.

Kardex Drive

Tous les systèmes de stockage dynamiques Kardex Remstar ainsi qu'une large gamme de systèmes dynamiques provenant d'autres fabricants peuvent être contrôlés directement depuis SAP® avec Kardex Drive. Dans ce cas, le système SAP® assure intégralement la gestion de stock et des emplacements (module WM).

Les avantages de Kardex Drive :

- Intégration complète de Kardex Drive dans SAP®
- Pas de solution informatique intermédiaire : pilotage 100 % SAP
- Intégration des processus clients spéci-

ifiques SAP® et réduction du temps de formation pour les utilisateurs

- Mise en place certifiée SAP®
- Langages disponibles : allemand, anglais, français et néerlandais. Un outil est intégré pour la traduction des autres langues.

JMIF (interface machine JAVA)

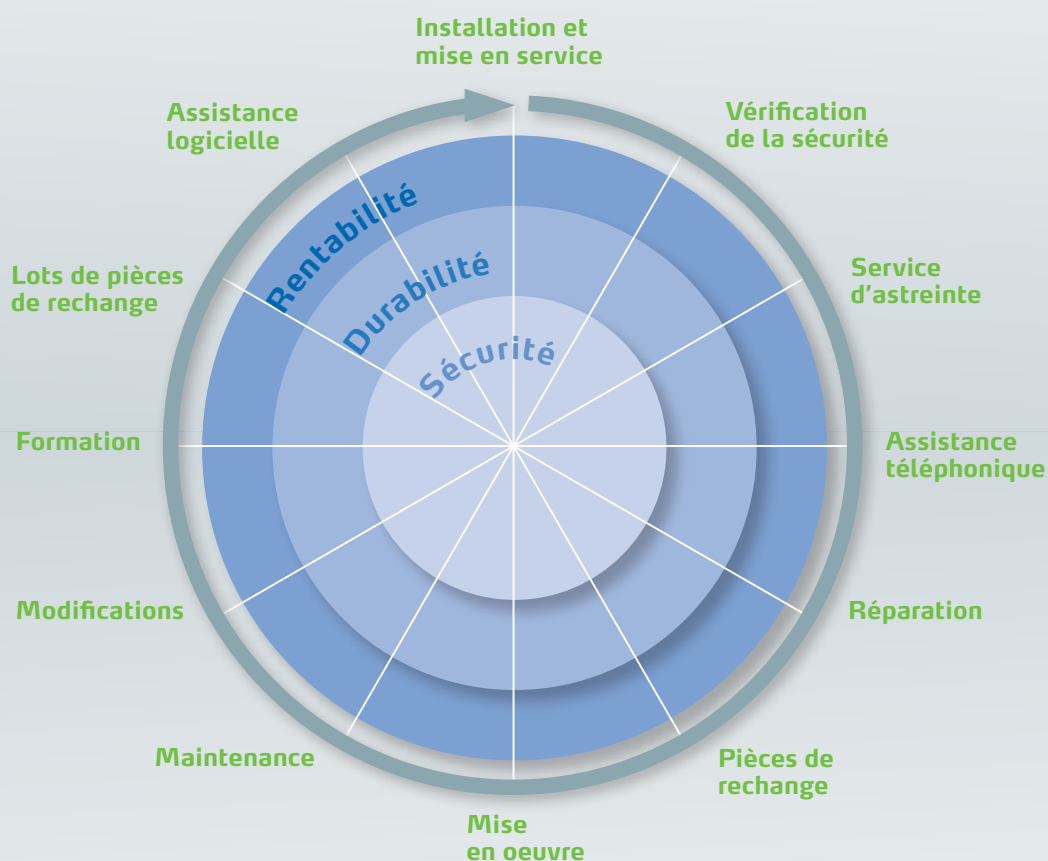
JMIF est un outil pour la communication et le pilotage des stockeurs totalement contrôlé par le système d'information du client.

Les avantages de JMIF :

- La technologie JAVA est indépendante de la plateforme informatique utilisée
- Solution paramétrable offrant une large gamme de composants open source
- Fonctionne en tant que service (pas de logiciel dédié)
- Pilotage intégré au système d'information client
- Contrôle de multiples machines sans perte de performance
- Configuration flexible avec des options extensives

*SAP® est une marque déposée de la société SAP SE

Le Support technique : Une haute productivité pour votre entreprise sur le long terme



Le département « helpdesk » assure un support technique permanent (hotline).

En fonction des besoins et des exigences de production (travail en équipe, 3X8...), notre département technique offre une multitude de contrats de maintenance.

Niveau de support A :

Lundi- Vendredi de 8h à 17h

Niveau de support B :

Lundi- Samedi de 6h à 22h

Niveau de support C :

24h sur 24 7j/7, 365 jours dans l'année

Principaux avantages :

- Plusieurs années d'expériences
- Expertise de fabricant
- Support de second et troisième niveau
- Spécialistes qualifiés
- Option pour un soutien permanent, 365 jours par an
- Soutien service client situé à Neuburg en Allemagne
- Une disponibilité optimale de votre logiciel de gestion de stock Kardex
- Fiabilité maximale du système
- Vos processus d'affaires sont sauvegardés
- Améliore votre efficacité



Plus d'infos :
www.kardex-remstar.com

Kardex Remstar :

Toujours plus proche de vous – Partout dans le monde



Allemagne
Australie
Autriche
Belgique
Chine
Chypre
Danemark

Espagne
États-Unis
Finlande
France
Grande-Bretagne
Hongrie
Inde

Irlande
Italie
Norvège
Pays-Bas
Pologne
République
tchèque

Russie
Singapour
Slovaquie
Suède
Suisse
Turquie



1115 0715 FR 1301 MDS

Plus d'informations :
www.kardex-remstar.com